

福井県立恐竜博物館
特別展

恐竜
絶滅後の
王者

クジラが
陸を歩いてきた頃

夏、福井の地をクジラがのびのびと歩いた頃



期間：平成19年7月13日金～10月8日月祝

開館時間 ■ AM 9:00～PM 5:00 ●9月12日(水)・26日(水)は休館日
※入館はPM4:30まで

会場：福井県立恐竜博物館 3階/特別展示室

主催 ■ 福井県立恐竜博物館
財団法人自治総合センター
特別協力 ■ オタゴ大学 (ニュージーランド)
後援 ■ ニュージーランド大使館、
石川・富山・愛知・岐阜・
滋賀・三重県各教育委員会、
NPO法人福井恐竜博物館後援会



宝くじは
豊かさ築く
チカラ持ち。

宝くじは、広く社会に
役立てられています。



陸から海へ
クジラ誕生の
物語が始まる!



足のあるクジラ

クジラの祖先はインドーパキスタン周辺で誕生しました。その頃のクジラには後ろ足があり、陸上を歩いていたことがわかります。クジラの祖先はやがて水中環境へと適応し、後ろ足がなくなりました。そして世界中の海に生活圏を広げていったのです。



クジラの生活とからだ

海の中で暮らすために進化した現在のクジラの生活と体のしくみを紹介します。

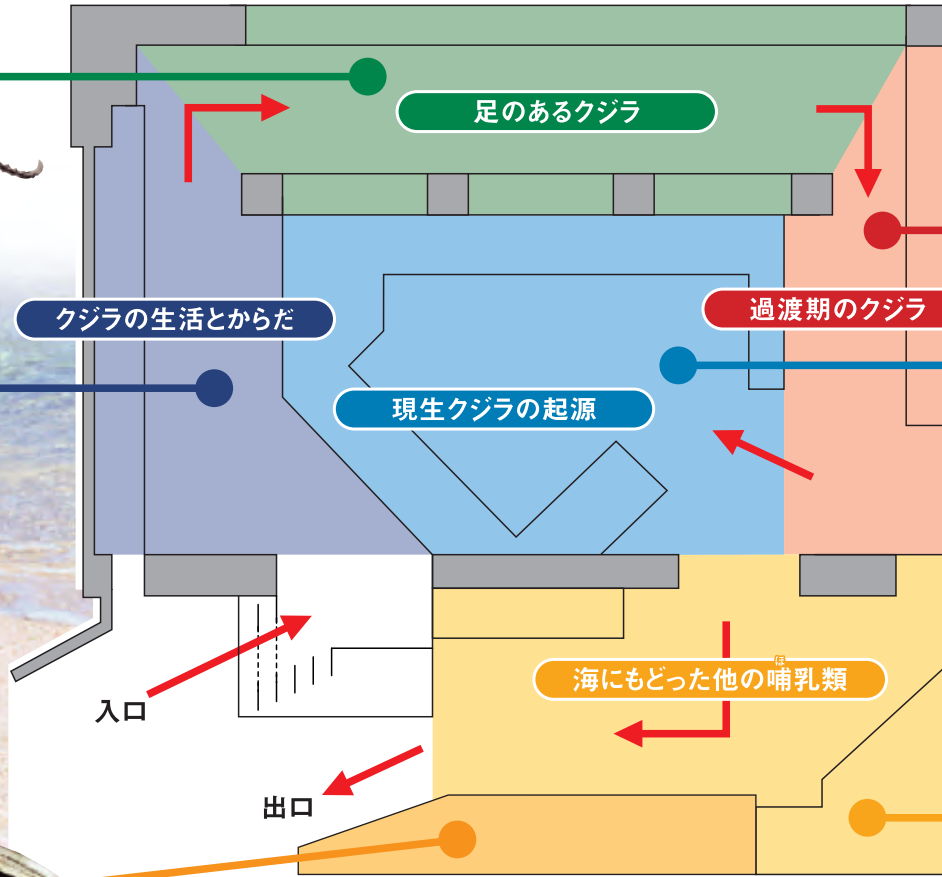
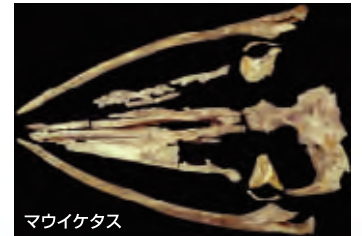


イワシクジラ(ヒゲクジラ)

過渡期のクジラ

完全に水中に適応したクジラが地球環境の変動をくぐり抜け、姿を変えてきたことをニュージーランドのクジラ化石が雄弁に物語ります。

日本初公開



過渡期のクジラ

現生クジラの起源

現生クジラの起源

現生のクジラと最も関係の近いクジラの出現と進化を紹介します。

オドベノケトプス
日本初公開



海にもどった他の哺乳類

海牛やアシカなど、海にもどった哺乳類を紹介します。



陸上の祖先から水中の子孫までの進化の道のりを、最新の研究成果と世界で初めて一堂に公開する標本で紹介しします。



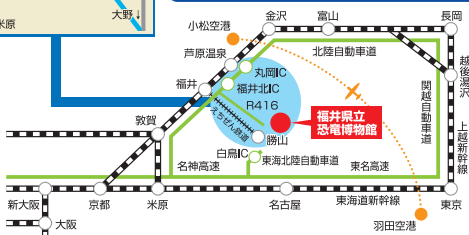
★特別展観覧料金

- 一般……………800円
- 大学・高校生 600円
- 小・中学生…400円
- 70歳以上の方……………400円

★団体料金 (30名以上)

- 一般……………600円
- 大学・高校生 500円
- 小・中学生…300円

※特別展観覧券にて常設展もご覧いただけます。

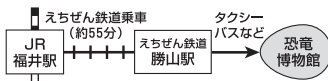


アクセス方法

- 車利用の場合**
- ◆北陸自動車道「福井北IC」→国道416号経由……………約35分
 - ◆北陸自動車道「丸岡IC」→国道416号経由……………約35分
 - ◆東海北陸自動車道「白鳥IC」→国道158号→国道157号経由…約90分
 - ◆石川県白山市白峰→国道157号経由……………約30分

- 飛行機利用の場合** ◆連絡バスかJRで福井駅まで

鉄道利用の場合



★えちぜん鉄道をご利用し特別展をご覧になる方は、7・8月に限り勝山駅からの連絡バスが無料となります。

QRコードで
簡単アクセス



福井県立恐竜博物館

〒911-8601 福井県勝山市村岡町寺尾51-11
TEL.0779-88-0001(代) FAX.0779-88-8700

健康長寿な
福井です。

<http://www.dinosaur.pref.fukui.jp/>